

背中と尾のとげが特徴的な
ケントロサウルス。

尾を左右に大きく振って、相
手を威嚇する動きで再現し
ています。

THE WORLD OF DINOSAURS



2026.01

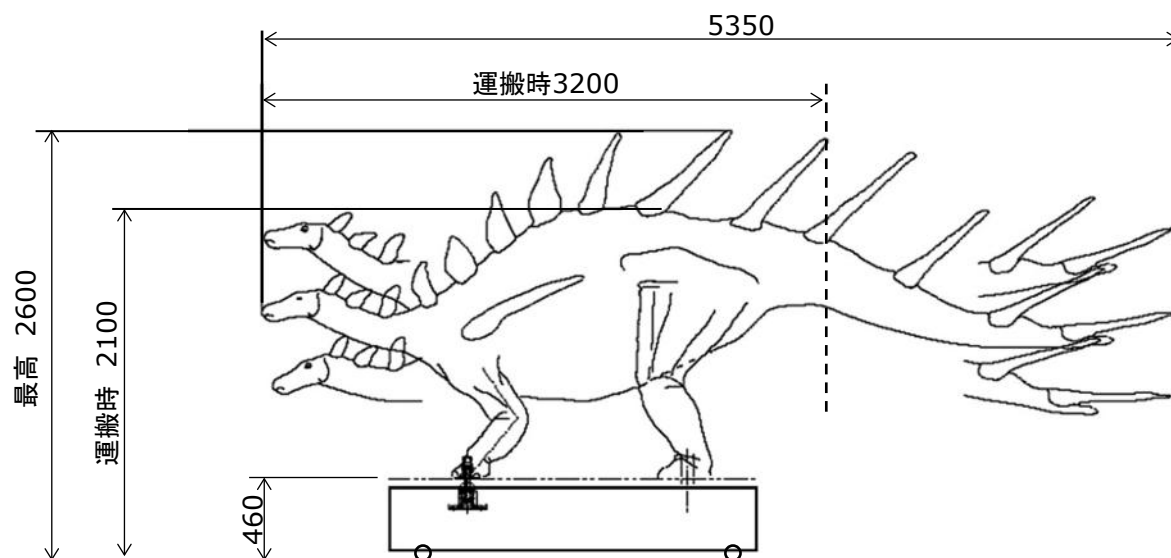
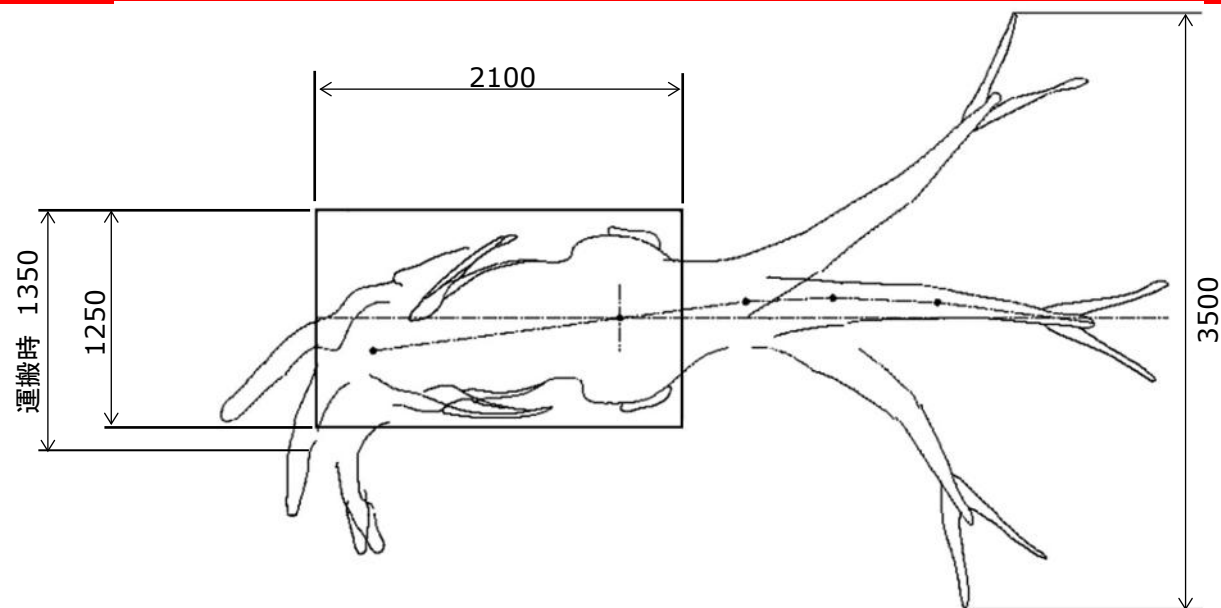
恐竜シリーズ

Kentrosaurus

ケントロサウルス

THE WORLD OF DINOSAURS

動刻No.	100862
図面No.	
重量	約 1000 kg
必要電源 (単体使用時)	コントロール (AC100V 5A) コンプレッサ (三相三線 200V3.7kw)
設置搬送条件	・尾、背トゲ取外し ・運搬フレーム有
動き	頭・首 : 上下左右・ひねり 体 : 上下左右 尾 : 左右 口 : 開閉(鳴き声)
付属品	・コントロール(台座内蔵) ・エアコンプレッサ ・スピーカ、ケーブル、ホース等
備考	

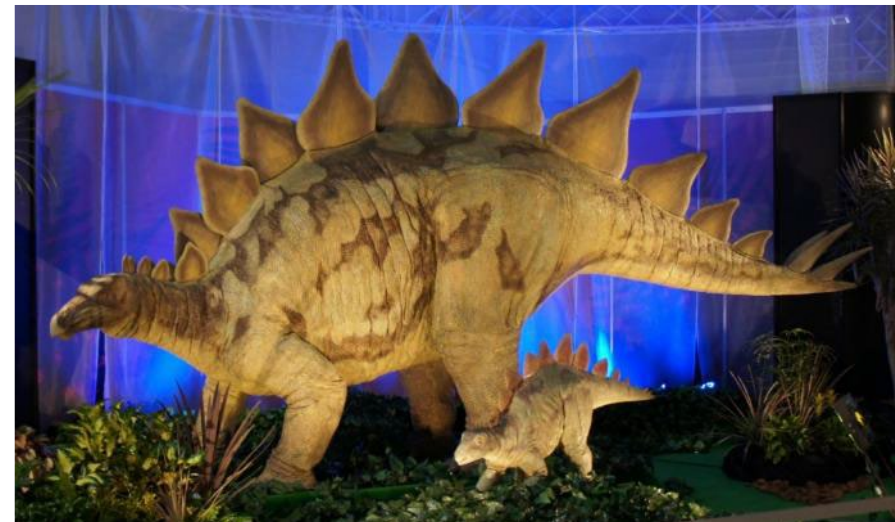


剣竜類で有名なステゴサウルス。

周りを見渡しなが、4本のトゲのある尻尾を振り、鳴き声をあげます。

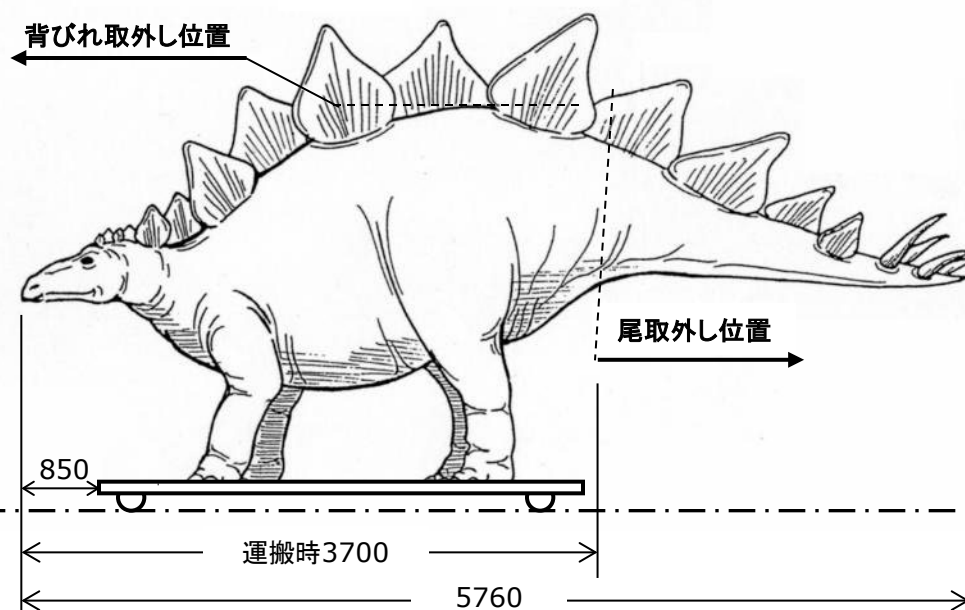
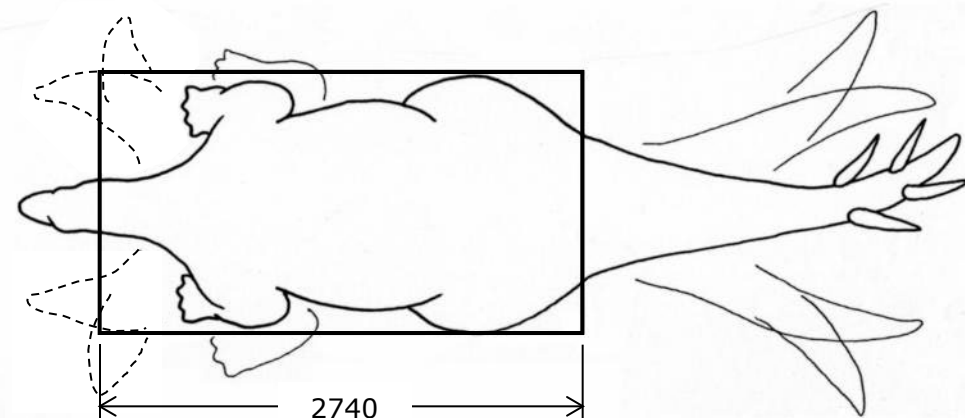
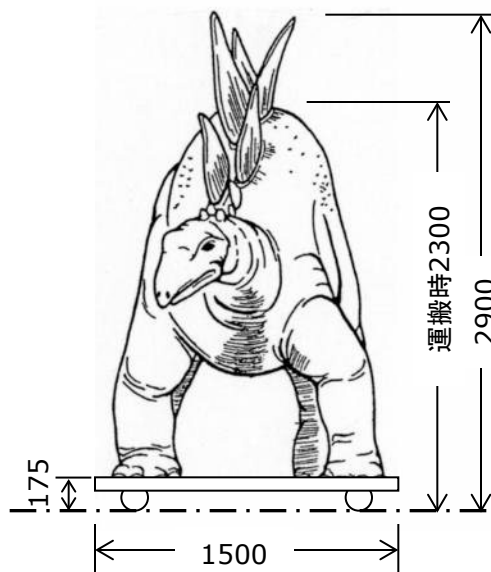
全長5.7mのサイズで、迫力ある大きさです。

THE WORLD OF DINOSAURS



動刻No.	3310
図面No.	326
重量	約 580 kg
必要電源 (単体使用時)	コントロール (AC100V 5A) コンプレッサ (三相三線200V 3.7kw)
設置搬送条件	・尾/背びれ取外し

動き	<p>体 : 左右 頭 : 上下左右 口 : 開閉(鳴き声) 前肢 : 踏み出し 尻尾 : 左右</p>
付属品	<p>・コントロールボックス(別置) ・エアコンプレッサあり ・スピーカ、ケーブル、ホース等</p>
備考	



周りを見渡しなが、4本のトゲのある尻尾を振り、鳴き声をあげます。

全長3.6mでどこの会場にも入りやすい使い勝手の良いアイテムです。

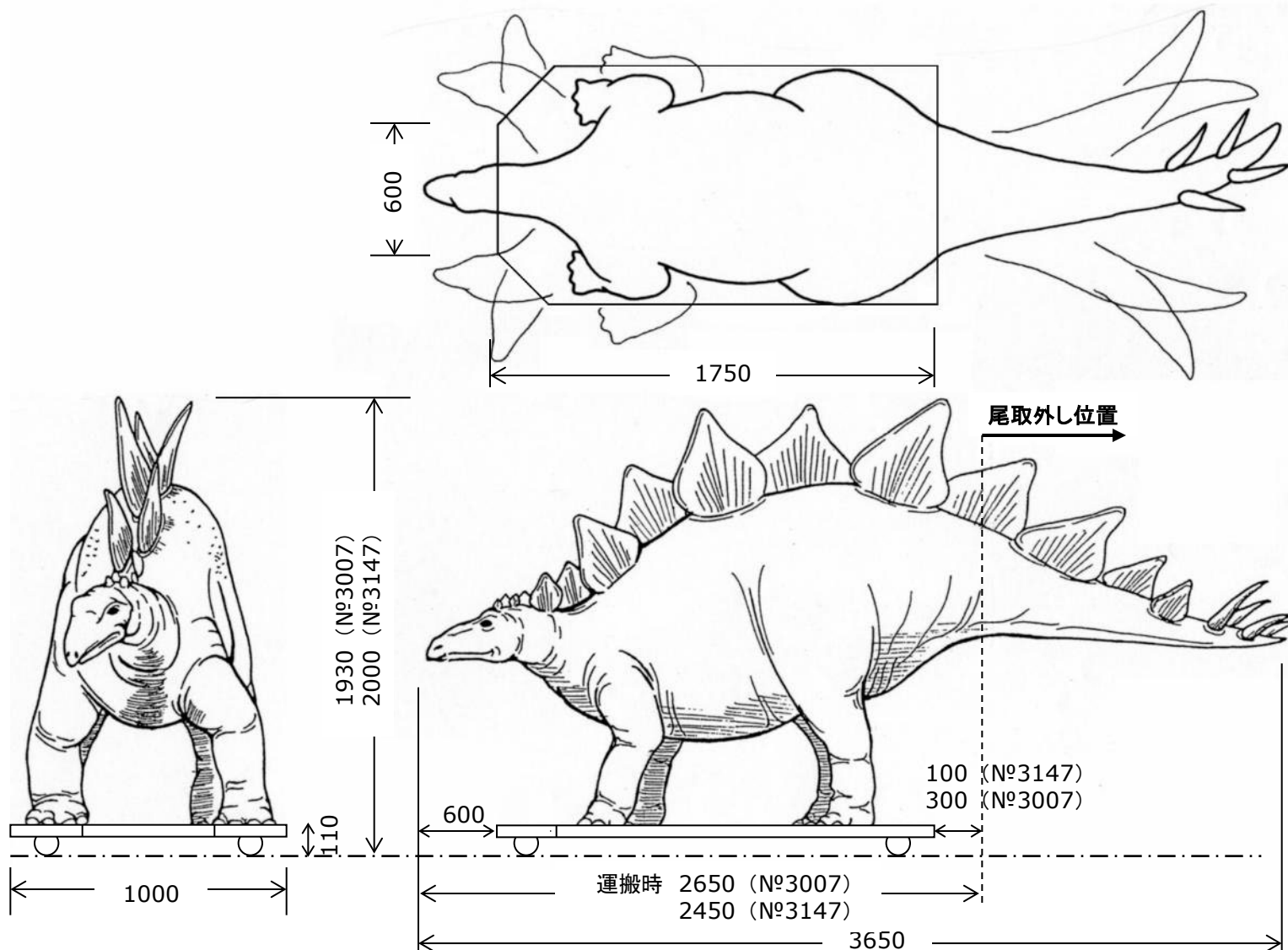


動刻No.	3007/3147
図面No.	318
重量	約 200 kg
必要電源 (単体使用時)	コントロール (AC100V 5A) コンプレッサ (100V 0.75kw)
設置搬送条件	・尾 取外し

動き	体 : 左右 首 : 左右 頭 : 上下左右 口 : 開閉(鳴き声) 目 : 左右 前肢 : 踏み出し 尻尾 : 左右
----	---

付属品	・コントロールボックス(別置) ・エアコンプレッサあり ・スピーカ、ケーブル、ホース等
-----	---

備考	
----	--



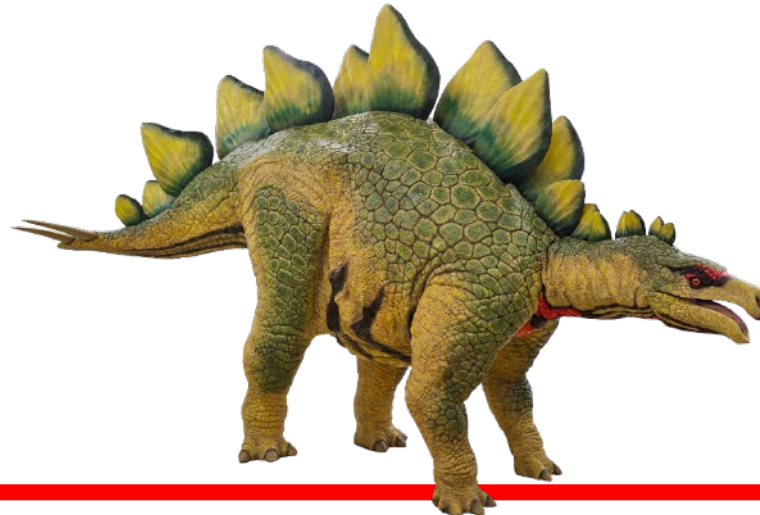
モータータイプの
ステゴサウルス・ロボットが
登場！

電源工事不要！
通常の100V15Aコンセント
で動かすことができるので、
使用場所を選びません。

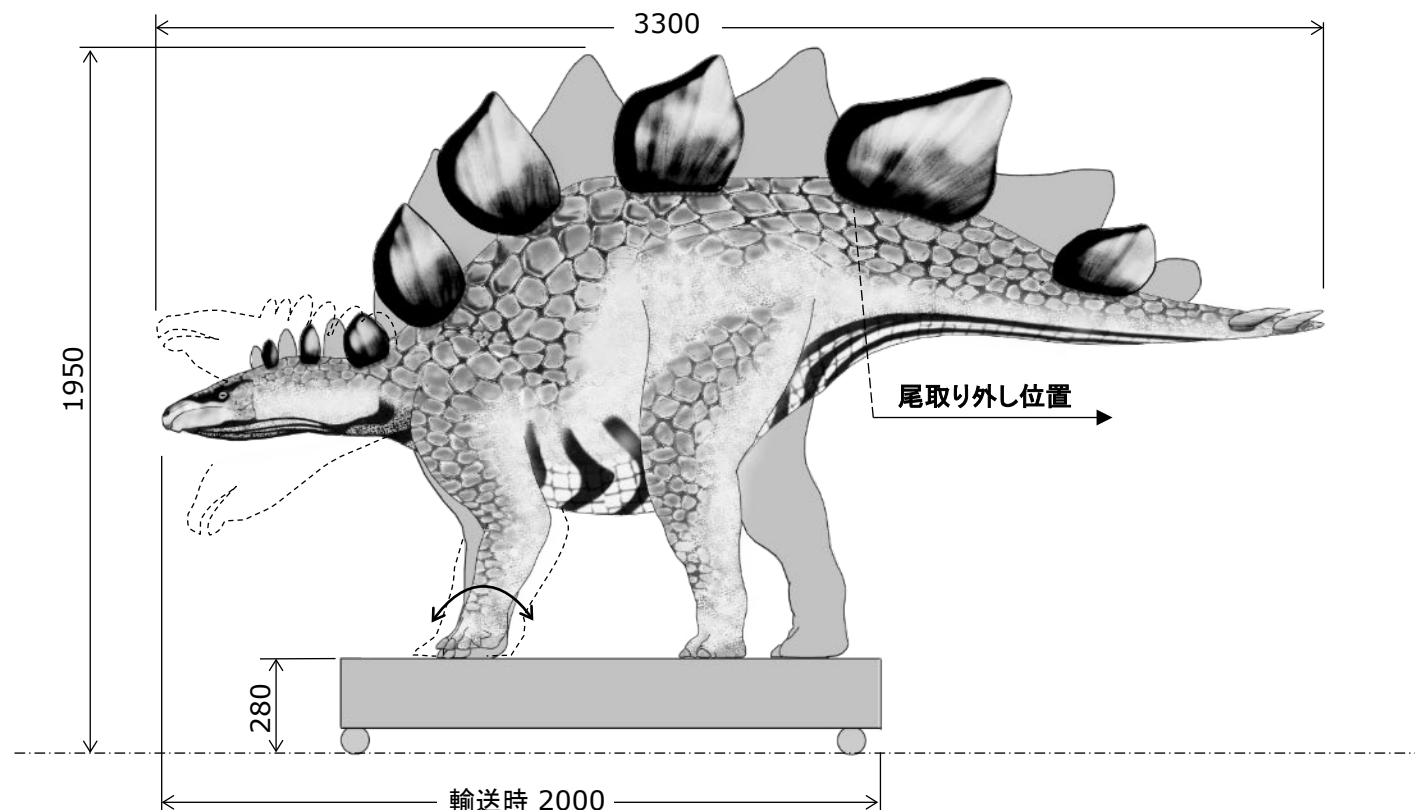
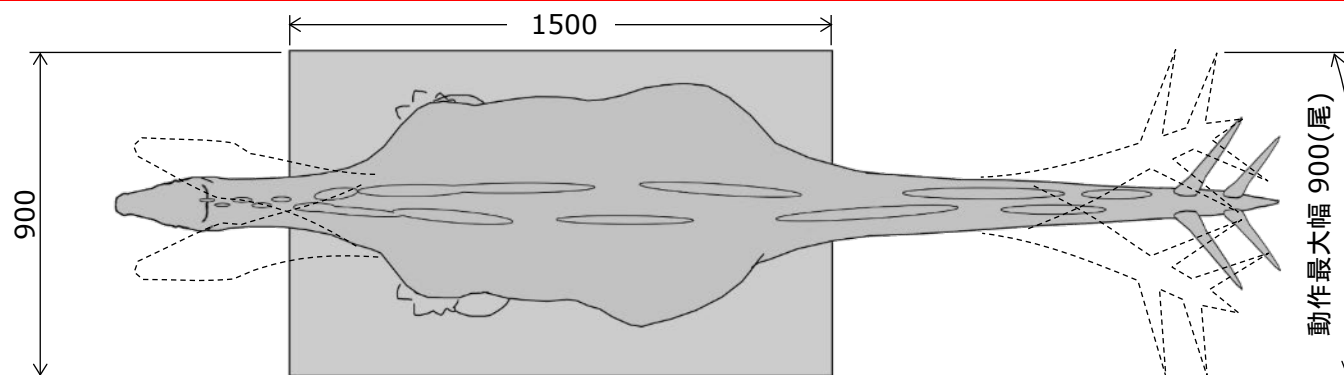
最小運搬寸法は
W2000×D900×H
1950mm。
コンパクトになるので、多くの
エレベーターに乗せる
ことができます。

最新学説にそったリアルな
見た目。
モーターならではの滑らかな
動作で再現しています。

THE WORLD OF DINOSAURS



動刻No.	101044
重量	約 220 kg
必要電源 (単体使用時)	本体・コントロール (AC100V 定格5A/最大15A)
設置搬送条件	・運搬時 尾取外し 運搬最小寸法 W2000×D900× H1950
動き	<div> <div>頭</div> <div>首</div> <div>左前脚</div> <div>尾</div> <div>口</div> </div> <div> <div>上下(首と連動)</div> <div>左右</div> <div>前後</div> <div>左右</div> <div>開閉(鳴き声)</div> </div>
付属品	<ul style="list-style-type: none"> ・コントロール(台座内蔵) ・センサ(コード7m) ・スピーカ、ケーブル、等
備考	



草食恐竜、ステゴサウルスの子どもですが、特徴的な装甲が既に見られます。

周りを気にしながら、声を上げます。

THE WORLD OF DINOSAURS



2026.01

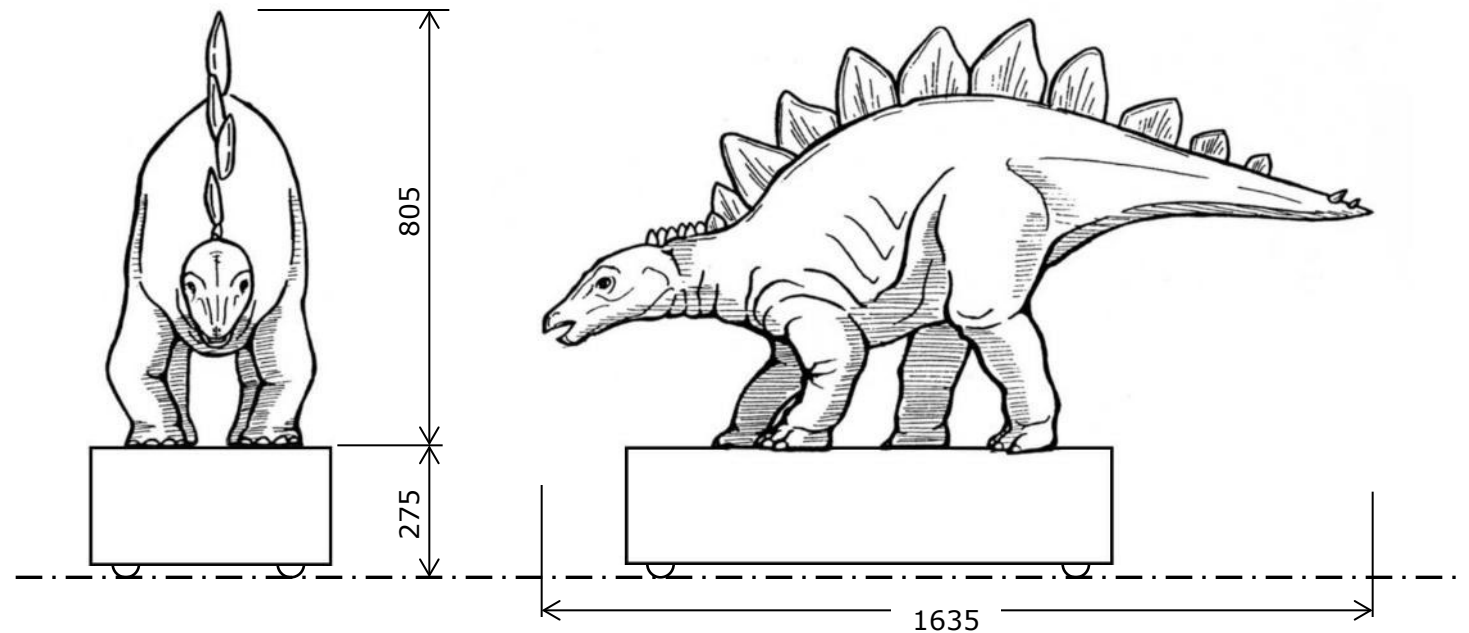
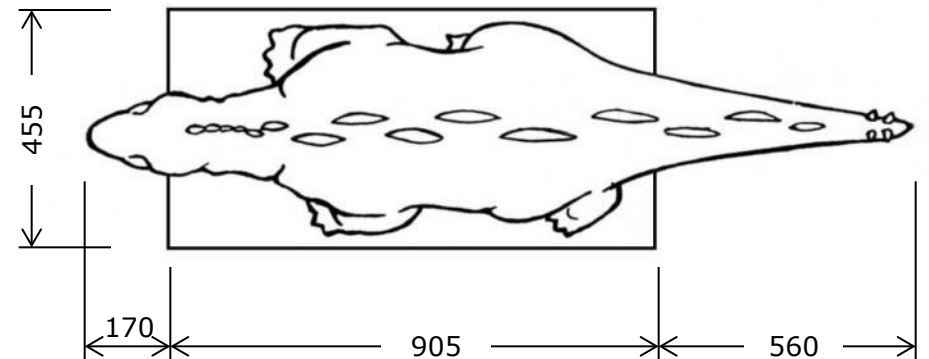
恐竜シリーズ

Stegosaurus Young

ステゴサウルスベビー

THE WORLD OF DINOSAURS

動刻No.	3078
図面No.	387
重量	約 85 kg
必要電源 (単体使用時)	コントロール (AC100V 5A) コンプレッサ (100V 0.75kw)
設置搬送条件	
動き	頭 : 上下 首 : 左右 体 : 上下 口 : 開閉(鳴き声)
付属品	・コントロールボックス(別置) ・エアコンプレッサ ・スピーカ、ケーブル、ホース等
備考	



2026.01

恐竜シリーズ

Wuerhosaurus Young

ウエロサウルスベビー

草食恐竜、ウエロサウルスの子どもです。

周りを気にしながら、声を上げます。

THE WORLD OF DINOSAURS



2026.01

恐竜シリーズ

Wuerhosaurus Young

ウエロサウルスベビー

THE WORLD OF DINOSAURS

動刻No.	3560
図面No.	387
重量	約 85 kg
必要電源 (単体使用時)	コントロール (AC100V 5A) コンプレッサ (100V 0.75kw)
設置搬送条件	
動き	頭 : 上下 首 : 左右 口 : 開閉(鳴き声)
付属品	・コントロールボックス ・エアコンプレッサ ・スピーカ、ケーブル、ホース等一式
備考	

