

目の上に左右1本ずつと、鼻の上に短く太い角を1本持っている、草食恐竜です。

低い声でさけびながら、敵を威嚇しています。

最新学説をもとに、新たなプロポーションで再現しました。

全長6.5mで迫力満点の大きさです。



2019.08

恐竜シリーズ

Triceratops3/4

トリケラトプス3/4

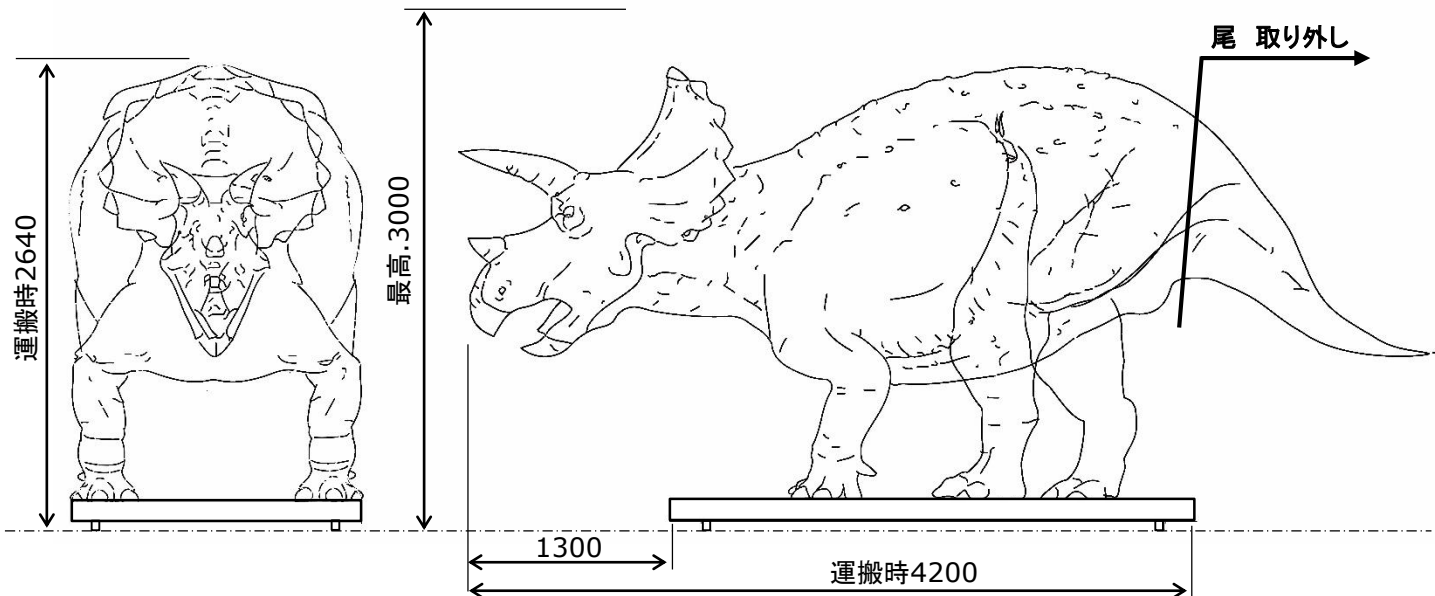
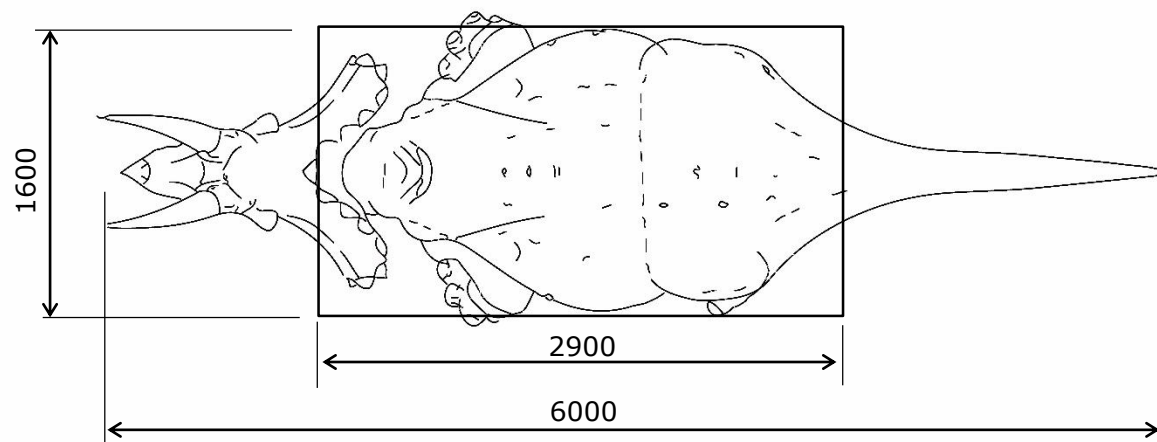
THE WORLD OF DINOSAURS

動刻No.	100976
図面No.	
重量	約 400 kg
必要電源 (単体使用時)	コントロール (AC100V 5A) コンプレッサ (三相三線200V 3.7kw)
設置搬送条件	・運搬時尾取外し

動き	頭 : 上下
	首 : 上下左右・ひねり
	体 : 前後
	口 : 開閉(鳴き声)
	目 : 左右

付属品	・コントロール ・エアコンプレッサ ・スピーカ、ケーブル、ホース等
-----	---

備考	
----	--



2019.08

恐竜シリーズ

Toriceratops with nest

トリケラトプス（立）と巣

「3本のツノのある顔」という名前のついたトリケラトプスは、角竜(つのりゅう)の中でも最後の、そしてもっとも大きな恐竜です。

上半身を立ち上がらせて、角を突き立てて威嚇する様子は、迫力満点です。

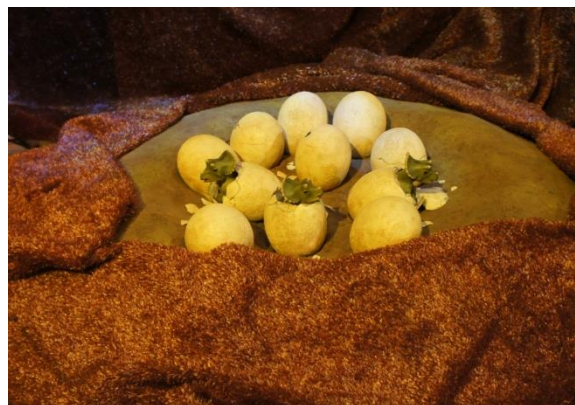
オプションで、インタラクティブ機能を搭載することが可能です。

トリケラに餌をあげると、モグモグ食べて、カウンターが増えます。

カウンターがいっぱいになると身体を持ち上げてオナラをプーッ。

巣の子供たちはオナラに大パニック！

THE WORLD OF DINOSAURS



2019.08

恐竜シリーズ

Toriceratops with nest

トリケラトプス（立）と巣

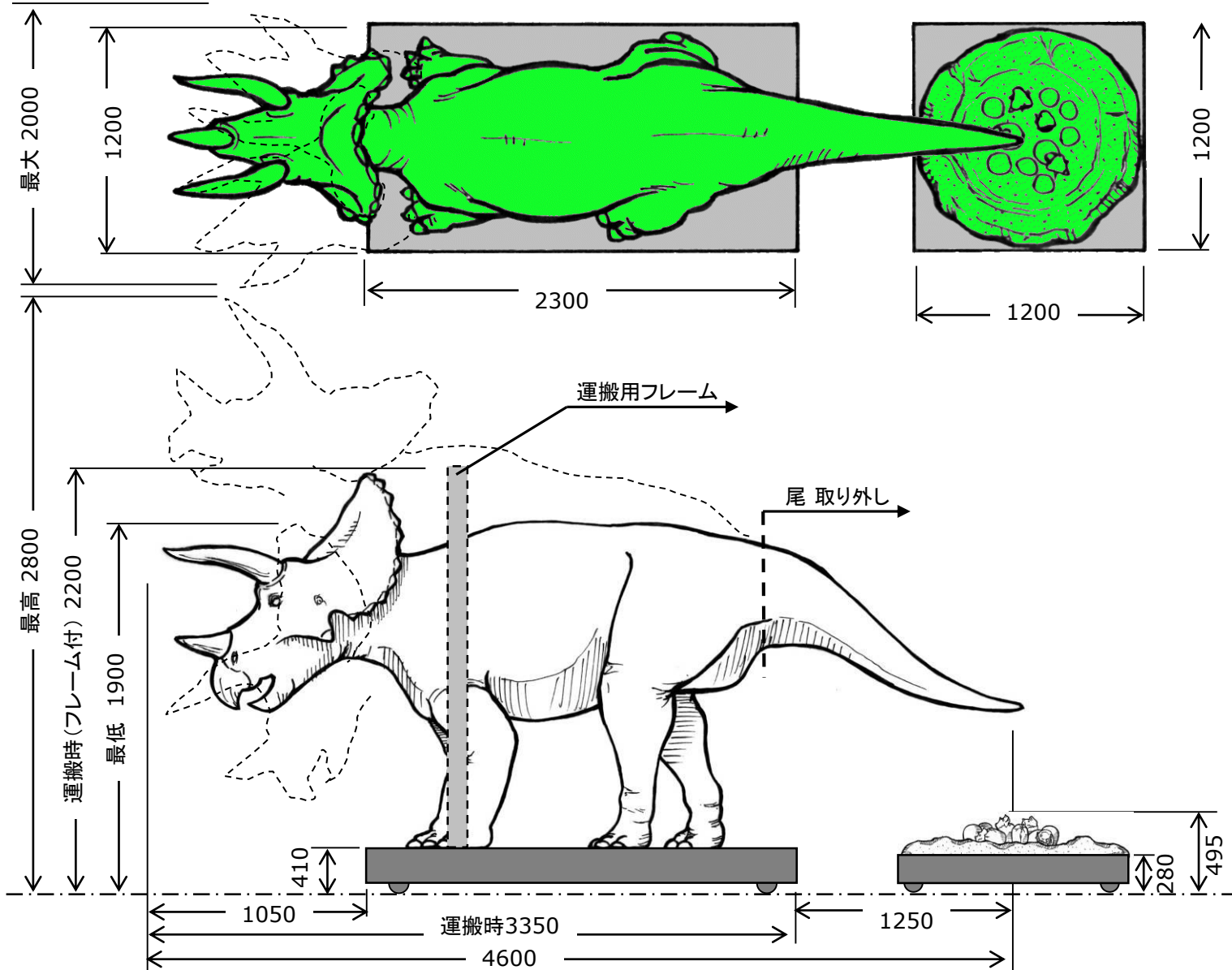
THE WORLD OF DINOSAURS

動刻No.	3815
図面No.	
重量	約 500 kg
必要電源 (単体使用時)	コントロール (AC100V 5A) コンプレッサ (三相三線 200V3.7kw) リザーブタンク (AC100V 3A)
設置運搬条件	・運搬時 尾取外し ・運搬フレーム有

動き	<トリケラトプス>
	頭・首 : 上下左右・ひねり 体 : 上下 尾 : 左右 前肢 : 前後 口 : 開閉(鳴き声) 脛 : 開閉 眼球 : 左右 <巣> 赤ちゃんや卵の揺れ

付属品	・コントロール(台座内蔵) ・エアコンプレッサ ・スピーカ、ケーブル、ホース等
-----	---

備考	・トリケラトプス単体使用可 ・インタラクティブ機能あり
----	--------------------------------



2019.08

恐竜シリーズ

Triceratops1/2

トリケラトプス1/2

目の上に左右1本ずつと、鼻の上に短く太い角を1本持っている、草食恐竜です。目の上の角は非常に強く、発達した首の筋力を使い、頭を下げて突進し、敵を突き刺したとされています。

低い声でさけびながら、敵を威嚇しています。

全長4.3mで、使い勝手の良いサイズです。

THE WORLD OF DINOSAURS



2019.08

恐竜シリーズ

Triceratops1/2

トリケラトプス1/2

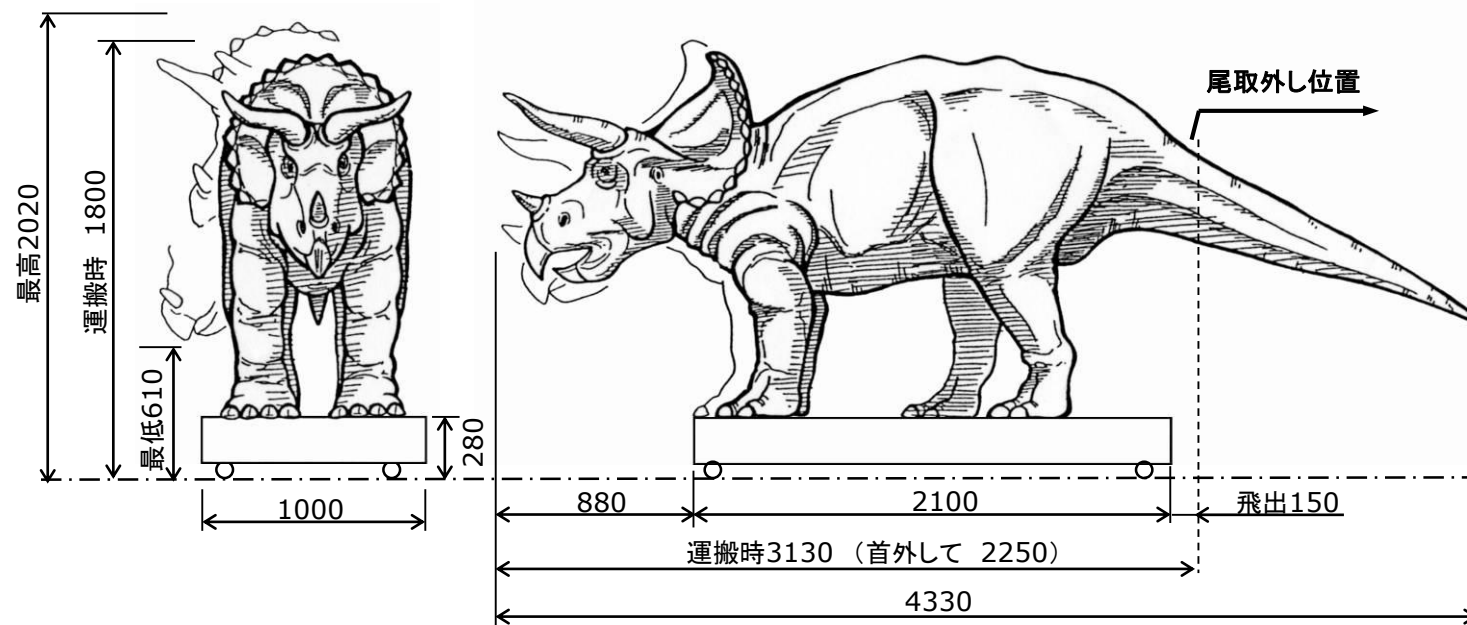
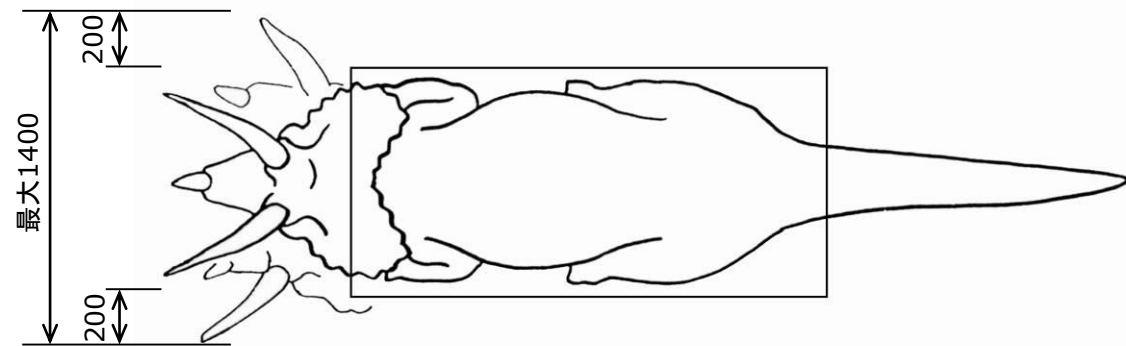
THE WORLD OF DINOSAURS

動刻No.	3055
図面No.	372
重量	約 200 kg
必要電源 (単体使用時)	コントロール (AC100V 5A) コンプレッサ (三相三線 200V3.7kw)
設置搬送条件	・尾、首取外し ・首用フレーム有

動き	頭 : 上下 首 : 上下左右・ひねり 体 : 前後 口 : 開閉(鳴き声) 目 : 左右
----	---

付属品	・コントロール(別置) ・エアコンプレッサ ・スピーカ、ケーブル、ホース等
-----	---

備考	短期間であれば、コンプレッサ 0.75kw+タンクで対応可能
----	-----------------------------------



2019.08

恐竜シリーズ

Triceratops subadult

トリケラトプス亜成体

小さな赤ちゃんトリケラトプスに近づくと、亜成体のトリケラトプスが激高し、フリルに模様が浮かび上がります！

フリル表面に張り巡らされた血管から推測された仮説を元に再現しています。

また亜成体の復元として、特徴的な反り上がった角として再現しているのもポイントです。

THE WORLD OF DINOSAURS



2019.08

恐竜シリーズ

Triceratops subadult

トリケラトプス亜成体

THE WORLD OF DINOSAURS

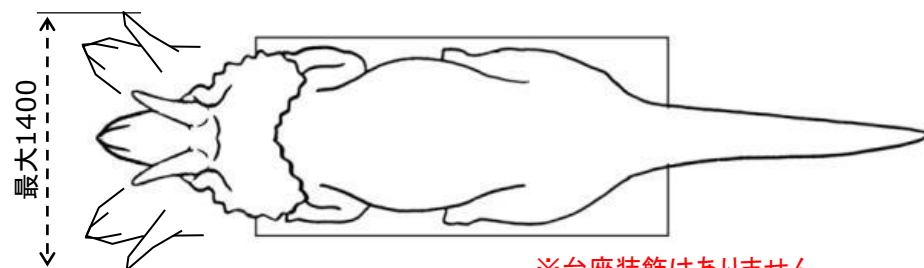
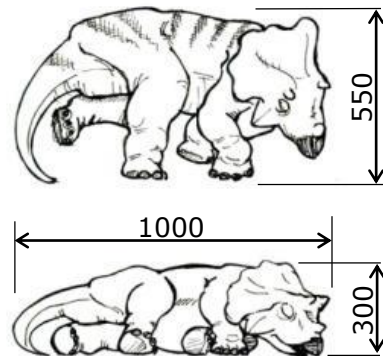
動刻No.	100664
図面No.	
重量	約 200 kg
必要電源 (単体使用時)	コントロール (AC100V 5A) コンプレッサ (三相三線 200V3.7kw)
設置搬送条件	・尾取り外し

動き	頭: 上下左右 首: 上下左右ひねり 体: 前後 口: 開閉(鳴き声) 目: 左右 フリル: 色変わり

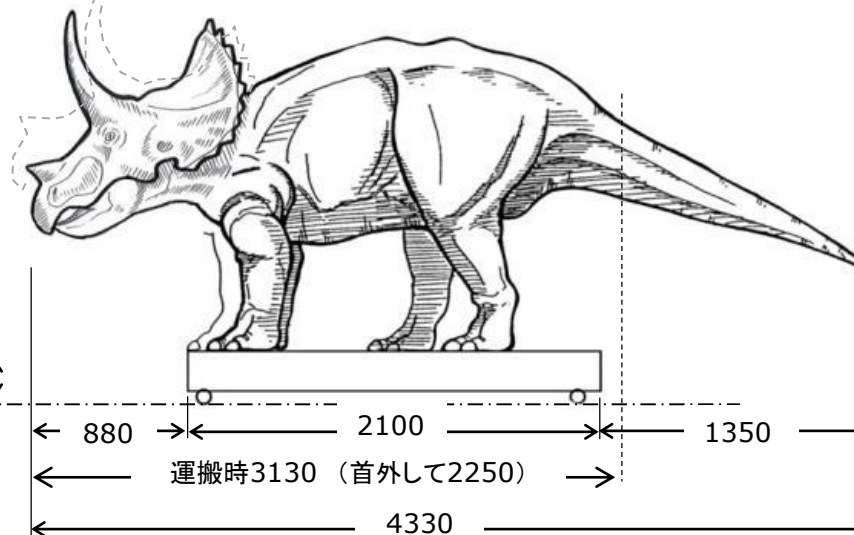
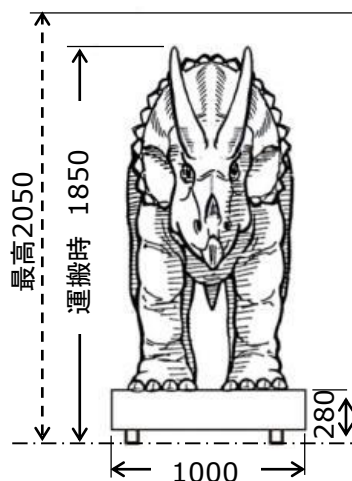
付属品	・コントロール(別置) ・エアコンプレッサ ・スピーカ、ケーブル、ホース等
-----	---

備考	ベビーは動作なし
----	----------

眠っているトリケラベビー  
近接センサ付き(会場にて現合取付)  
※静刻につき動作ナシ、台座ナシ



※台座装飾はありません





2019.08

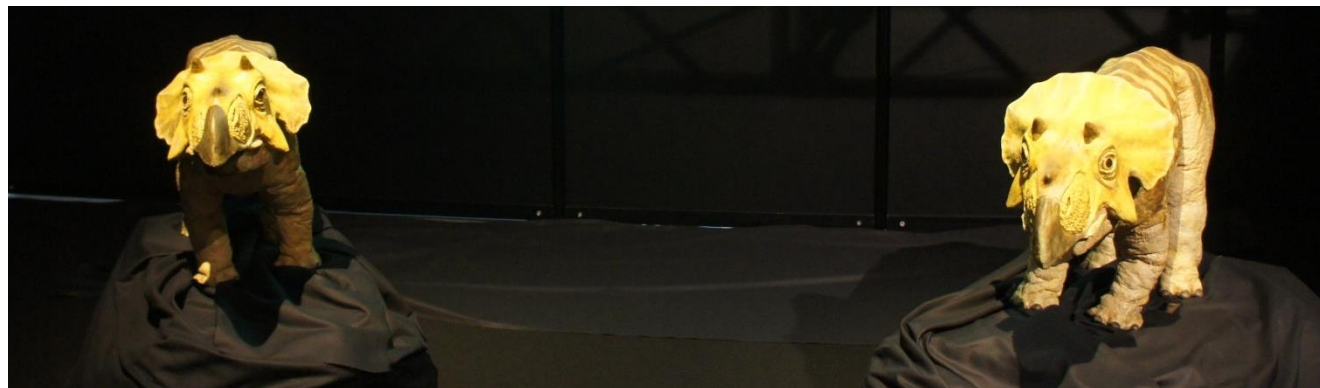
恐竜シリーズ

Toriceratops young

トリケラトプスベビー

おとなしい性格の草食恐竜、  
トリケラトプスの子どもです。  
親恐竜の近くで、一生懸命  
声を出し、甘えています。

THE WORLD OF DINOSAURS



2019.08

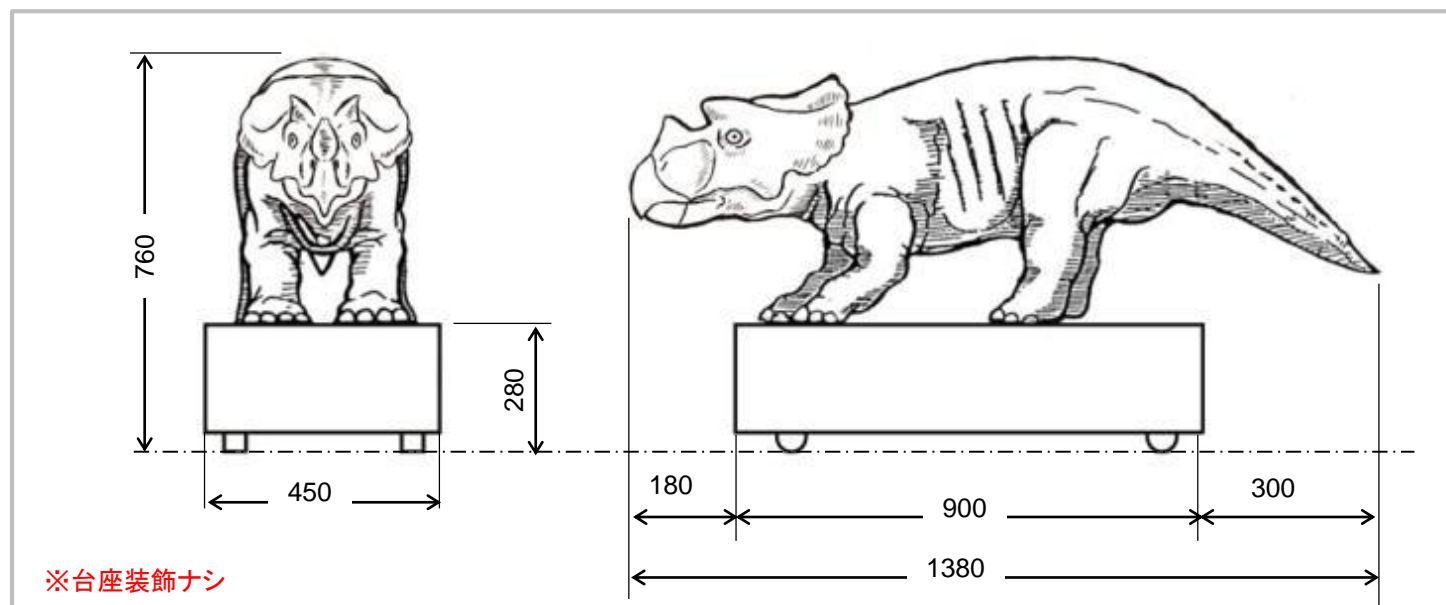
恐竜シリーズ

Toriceratops young

トリケラトプスベビー

THE WORLD OF DINOSAURS

動刻No.	100663-0 100663-1
図面No.	
重量	1体 約 50 kg
必要電源 (単体使用時)	コントロール (AC100V 5A) コンプレッサ (AC100V 0.75KW )
設置搬送条件	
動き	頭:上下左右 首:上下左右ひねり 体:上下左右 口:開閉(鳴き声)
付属品	・コントロール ・エアコンプレッサ ・スピーカ、ケーブル、ホース等
その他	



2019.08

恐竜シリーズ

Protoceratops-B (static model)

プロトケラトプス死骸 (静刻)

THE WORLD OF DINOSAURS

モンゴルで多く発見されている草食恐竜です。  
小型で、頭の周りには小ぶりのエリ飾りがついています。

自分の巣を守るために、  
ヴェロキラプトルとの死闘を  
繰り広げ、命を落としたプロ  
トケラトプスのオス。  
全身に傷を負い、既に息絶  
えています。



2019.08

恐竜シリーズ

Protoceratops-B (static model)

プロトケラトプス死骸 (静刻)

THE WORLD OF DINOSAURS

動刻No.	3748
図面No.	
重量	約80 kg
仕様	動作なし

