

1978年に発見された営巣地が、恐竜が子育てをしていたことを示しているとして注目を浴びた、穏やかな性質の草食恐竜です。群れで生活をしていました。

巣の中ではふ化しかけの赤ちゃんが、一生懸命たまごの殻を割ろうとしています。母親のマイアサウラは、巣を守るために辺りに注意をはらっています。



2018.04

恐竜シリーズ

Maiasaura with nest

マイアサウラと巣

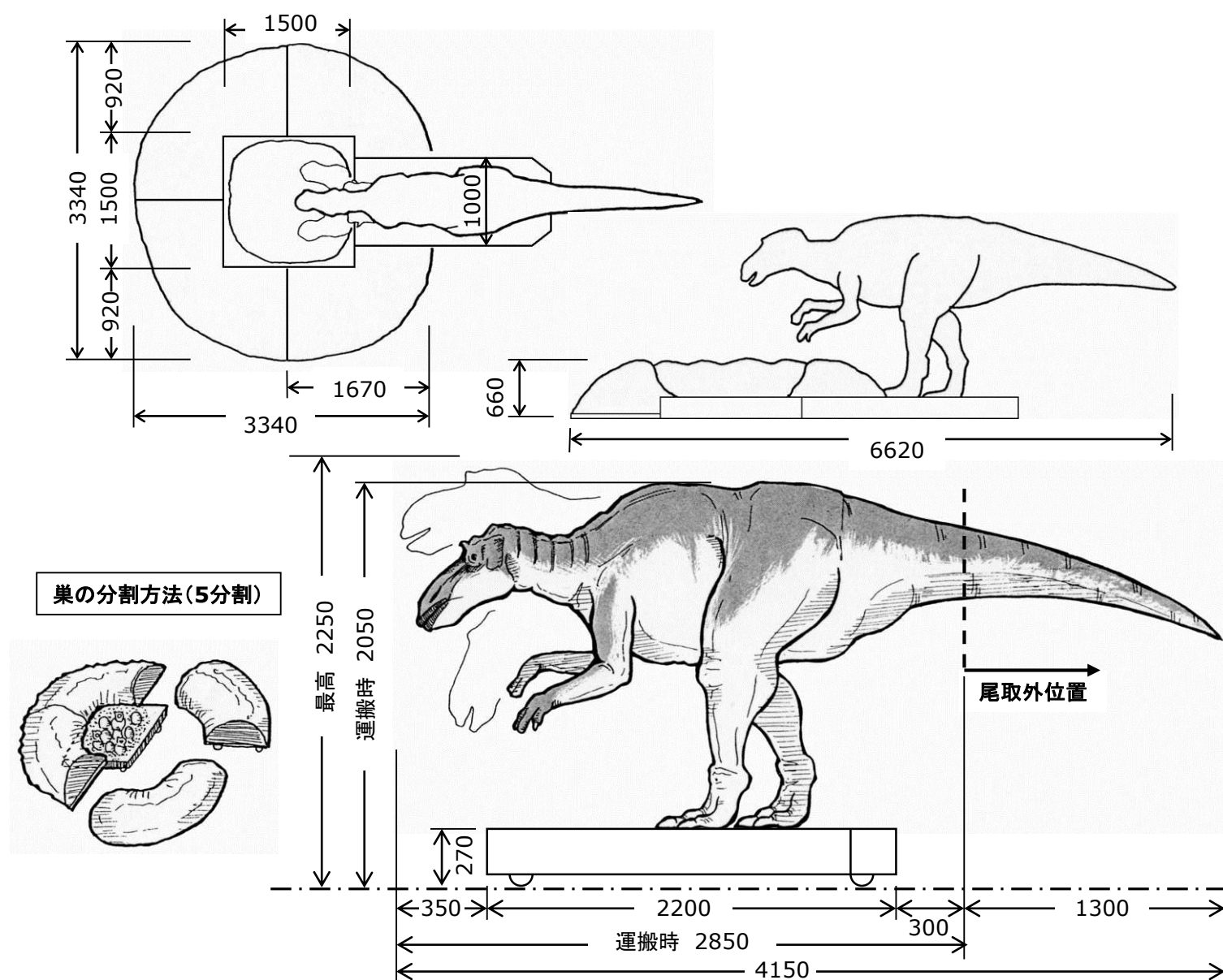
THE WORLD OF DINOSAURS

動刻No.	3523/24
図面No.	330
重量	親190kg 巣130kg
必要電源 (単体使用時)	コントロール (AC100V 5A) コンプレッサ (三相三線 200V3.7kw)
設置搬送条件	・運搬フレーム有 ・尾 取り外し

動き	体	:上下左右
	頭	:上下左右
	前肢	:上下
	口	:開閉(鳴き声)
	巣	:卵揺れ :ベビー揺れ

付属品	・コントロールボックス(別置) ・エアコンプレッサあり ・スピーカ、ケーブル、ホース等
-----	---

備考	
----	--



2018.04

恐竜シリーズ

Maiasaura Young

マイアサウラベビー

穏やかな性質の草食恐竜、
マイアサウラの子どもです。

巣の周りで、遊んでいます。

THE WORLD OF DINOSAURS



2018.04

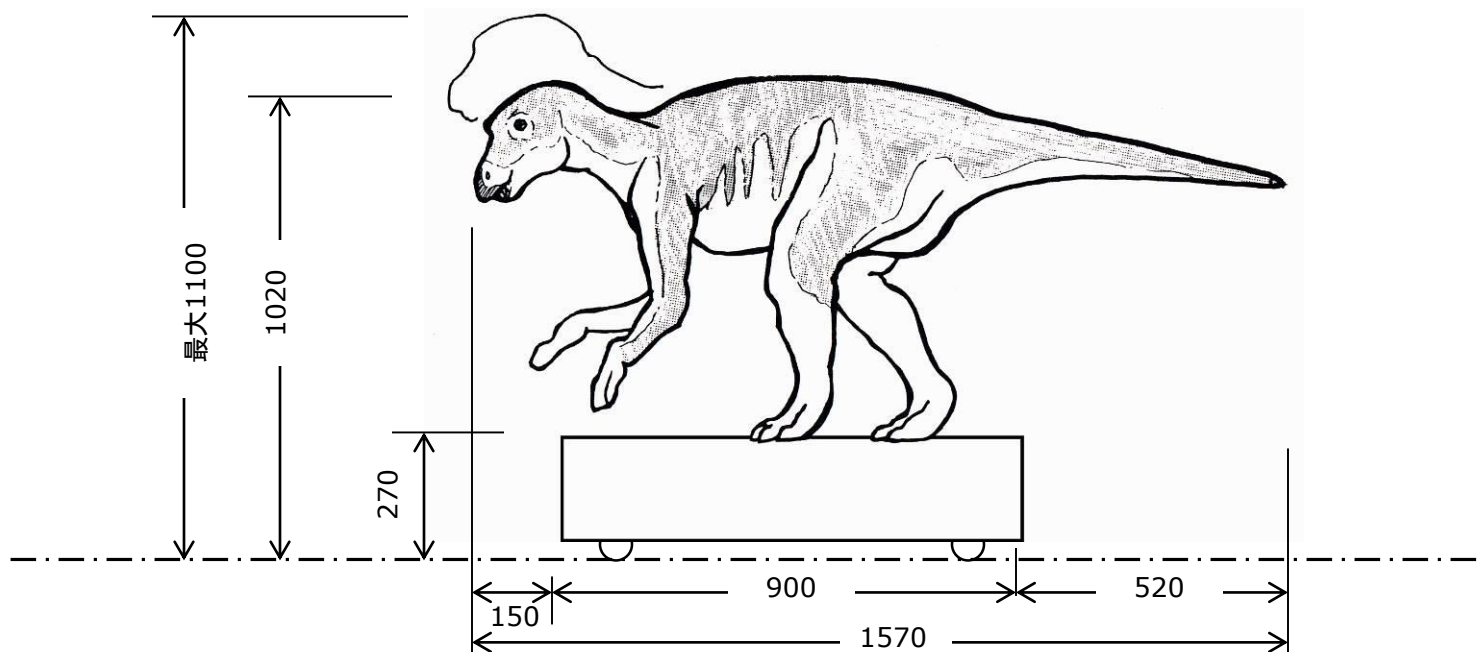
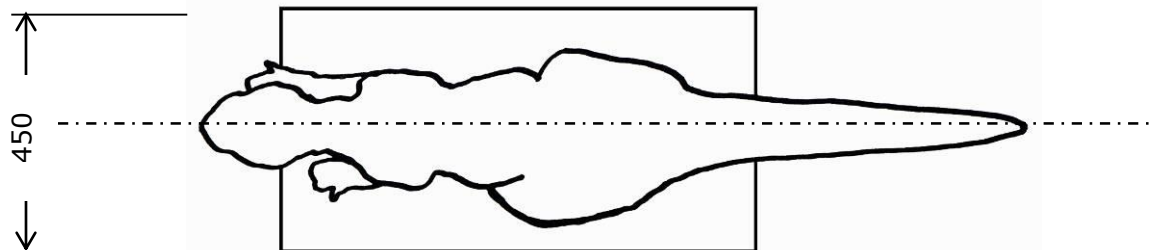
恐竜シリーズ

Maiasaura Young

マイアサウラベビー

THE WORLD OF DINOSAURS

動刻No.	3032 3033 3249 3250
図面No.	305
重量	各約 90 kg
必要電源 (単体使用時)	コントロール (AC100V 5A) コンプレッサ (100V 0.75kw)
設置搬送条件	
動き	体 : 上下 頭 : 上下左右 口 : 開閉(鳴き声) 前肢 : 上下
付属品	・コントロールボックス (2体共通/別置) ・エアコンプレッサあり ・スピーカ、ケーブル、ホース等
備考	



頭に特徴的なとさかのある
ヒパクロサウルス。

頭の上部の骨が空洞になっ
ているのが特徴で、同種を
見分けるサインとしてや、鳴
き声を増幅する共鳴管の役
割を果たしていたと考えられ
ています。

また、「カモハシ竜」とも呼ば
れ、顎の前の部分には歯が
なく、ちょうどカモのくちばし
のような形をしていました。

仲の良い親子の姿を再現
しています。

THE WORLD OF DINOSAURS



動刻No.	100665
図面No.	
重量	親 約 1500kg 子 約50 kg(1体)
必要電源 (単体使用時)	コントロール (AC100V 5A) コンプレッサ (三相三線 200V3.7kw)
設置運搬条件	・運搬時 上下分割 (組立時に要クレーン) ・尾取り外し ・運搬フレーム有

動き	【親】
	頭/首 : 上下、左右 体 : 上下 口 : 開閉 (鳴き声) 眼 : 開閉
動き	【子】
	頭 : 上下、左右 体 : 上下 口 : 開閉 (鳴き声) 前肢 : 上下

付属品	・コントロール(台座内蔵) ・エアコンプレッサ ・スピーカ、ケーブル、ホース等
-----	---

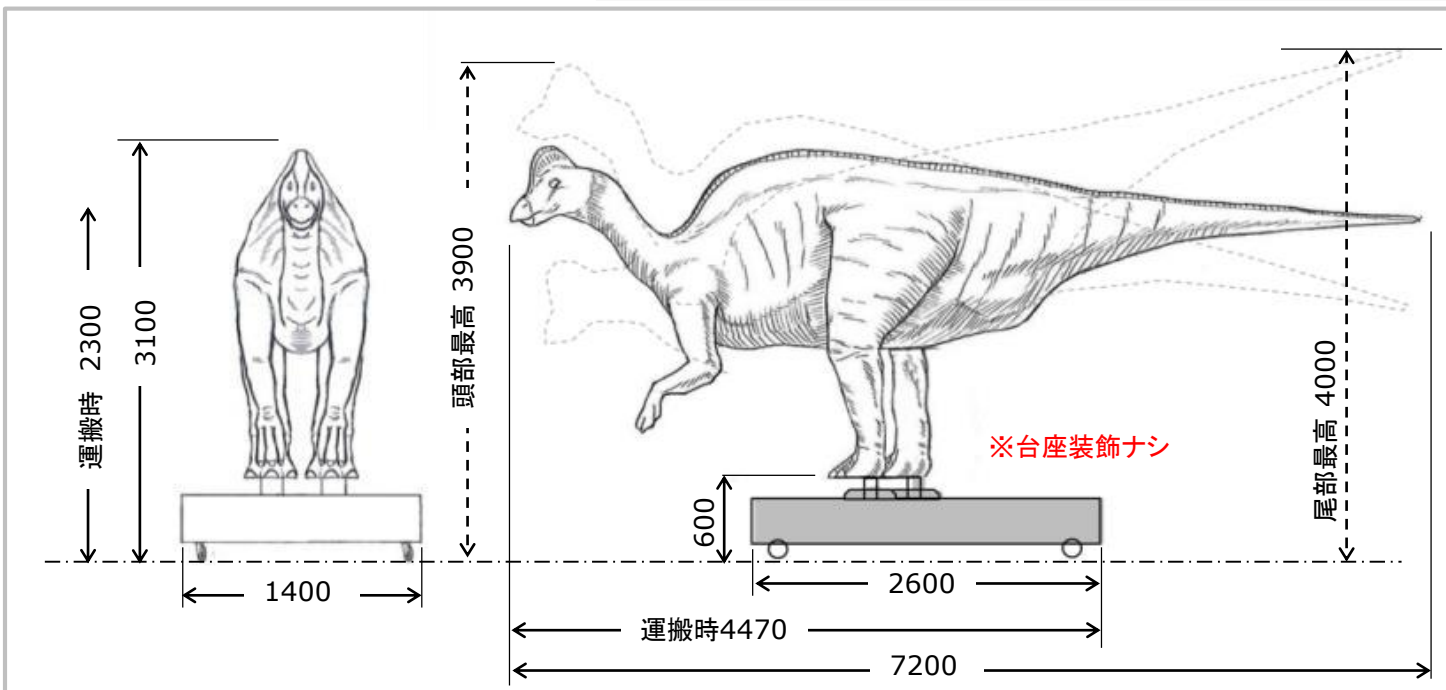
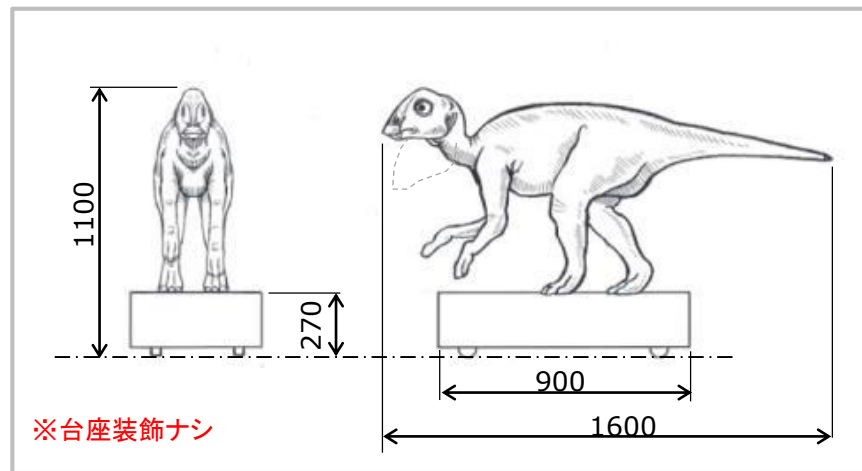
備考	
----	--

< 親 組立 >

※ 搬入ドアがH3900mm・W1600mm以上の場合には、運送時のユニック車(10T)で組立し搬入します。

※ 設置場所で組立をする場合には、専用組立フレームを使用します。天井高が4250mm必要になります。専用組立フレーム使用の場合は、4T車 1台追加となります。

※ 運搬用フレームの保管場所が必要になります(4000mm×1000mm)



2018.04

恐竜シリーズ

Hypacrosaurus Sound ヒパクロサウルスの鳴き声比べ

ヒパクロサウルスは、頭骨の空洞に空気を通して音を出していたと考えられています。

成長による音の変化を、実際に聴き比べることができます。

THE WORLD OF DINOSAURS

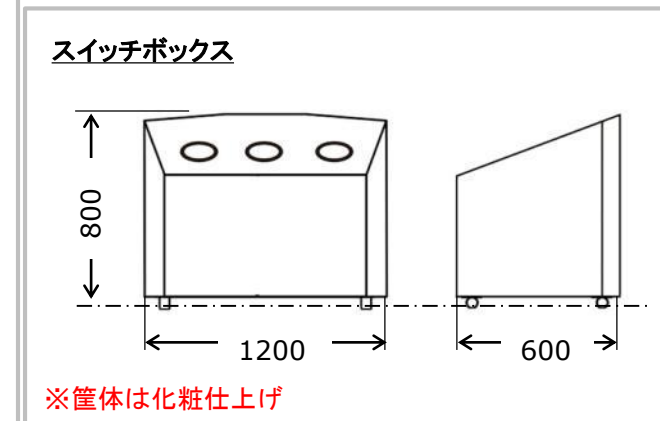
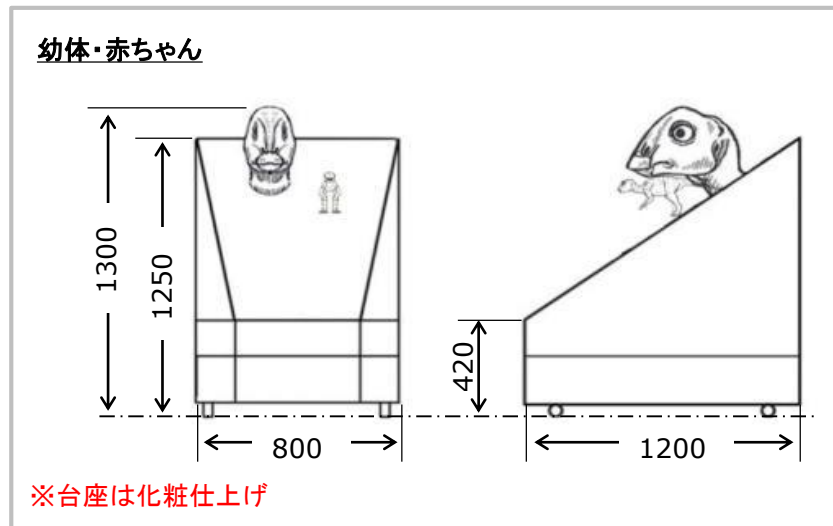
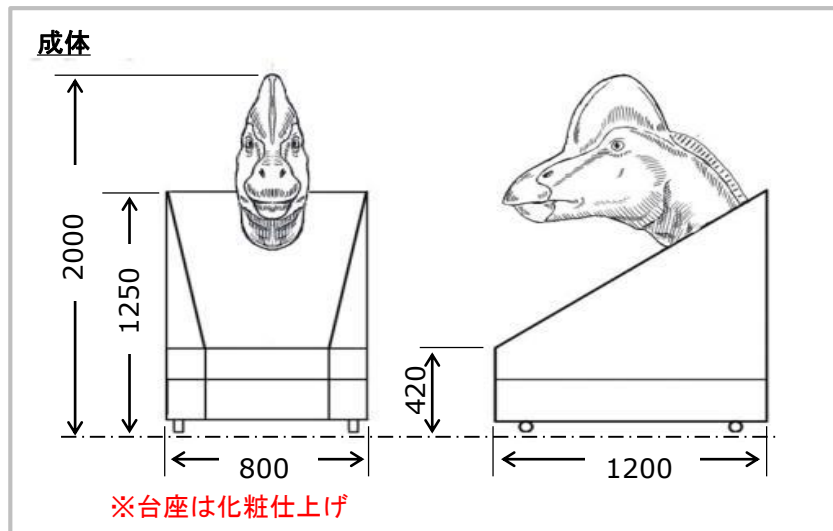


動刻No.	100669-671
図面No.	
重量	各 約150 kg
必要電源 (単体使用時)	コントロール (AC100V 5A) コンプレッサ (100V0.75kw)
設置搬送条件	

動き	【成体】 口:開閉(鳴き声) 瞼:開閉
	【幼体】 口:開閉(鳴き声)
	【赤ちゃん】 全身:上下(鳴き声)

付属品	・スイッチボックス ・エアコンプレッサ ・スピーカ、ケーブル、ホース等
-----	---

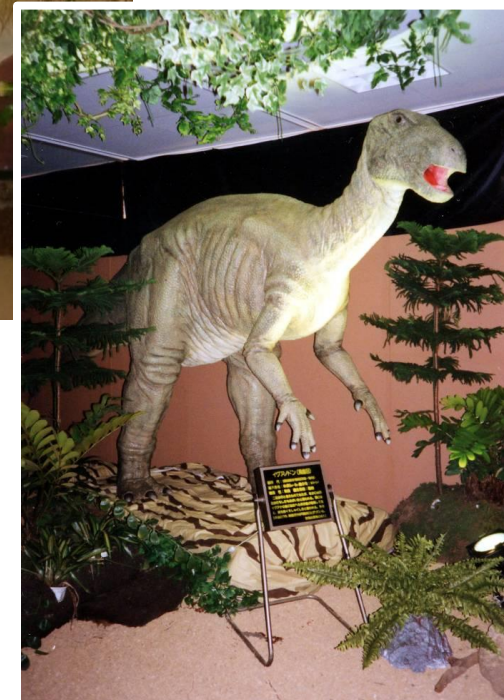
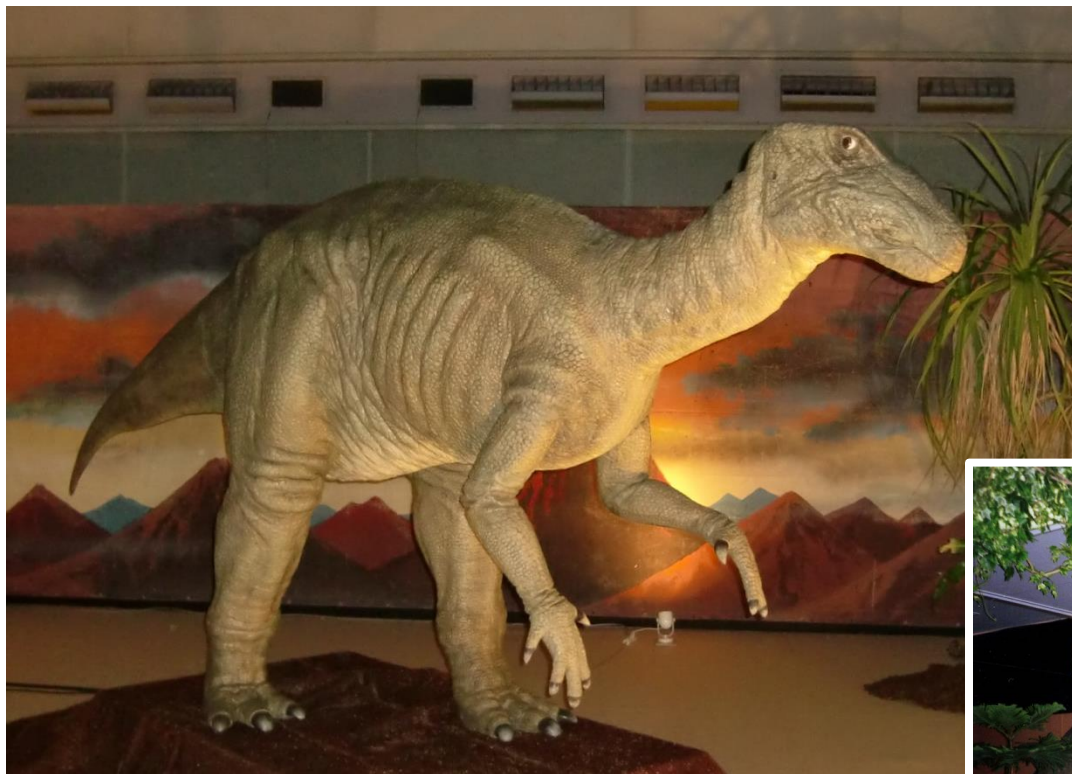
備考	
----	--



はなれた親指が特徴の草食恐竜です。

イグアナの歯に似たヘラ状の歯は密集して生え、えさを良く咀嚼したと考えられています。

上体を高く上げ、辺りを見渡します。



2018.04

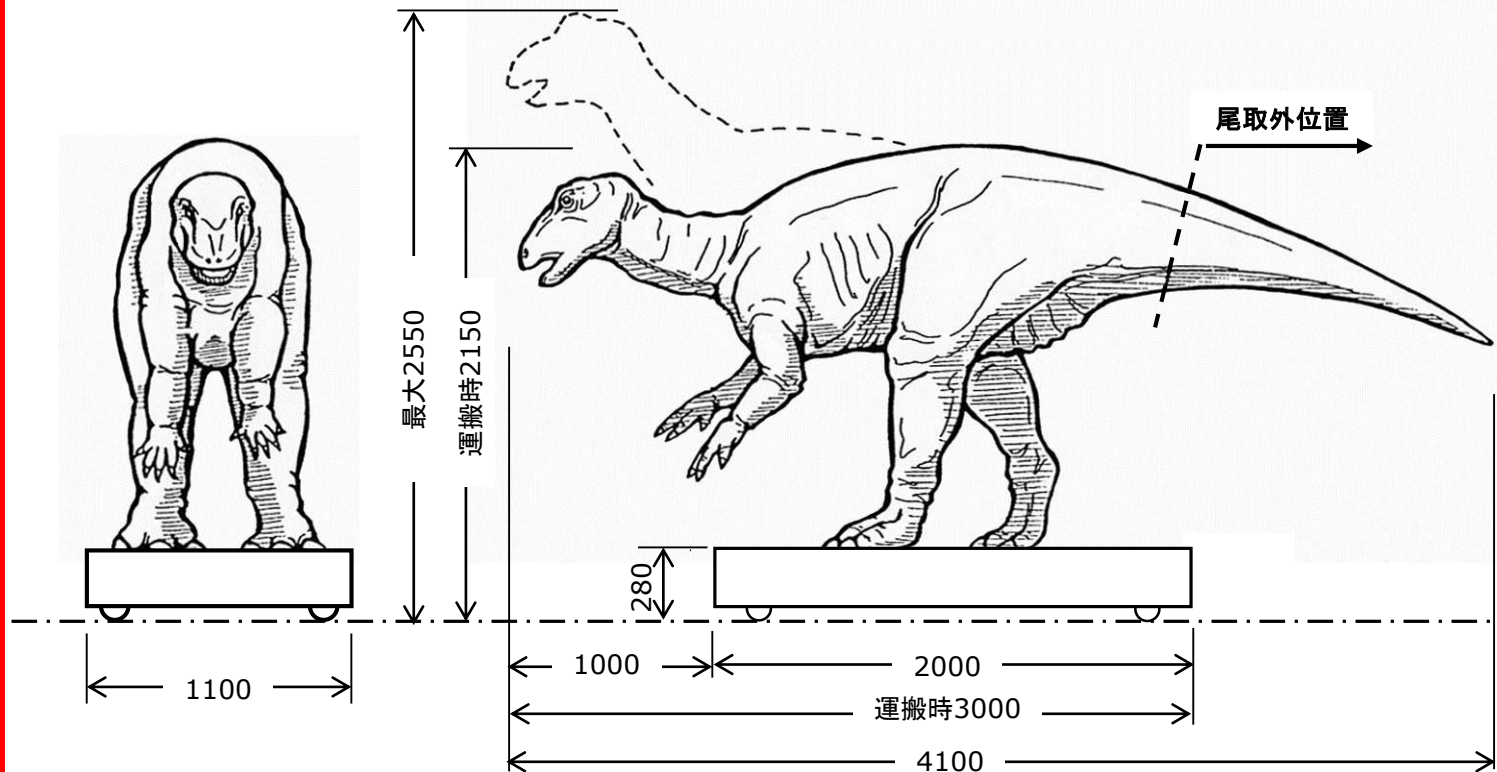
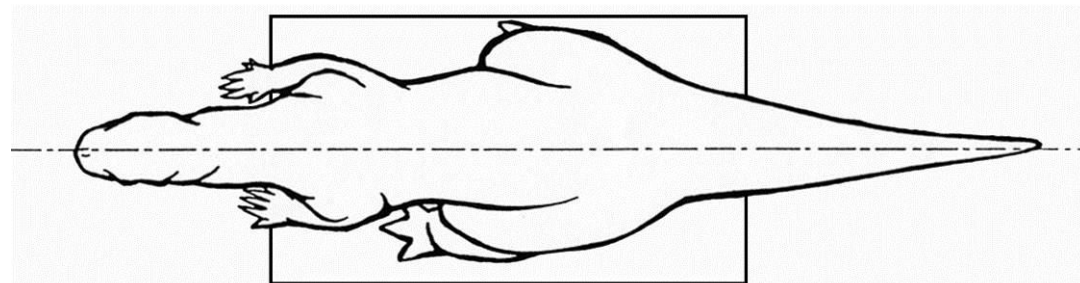
恐竜シリーズ

Iguanodon

イグアノドン

THE WORLD OF DINOSAURS

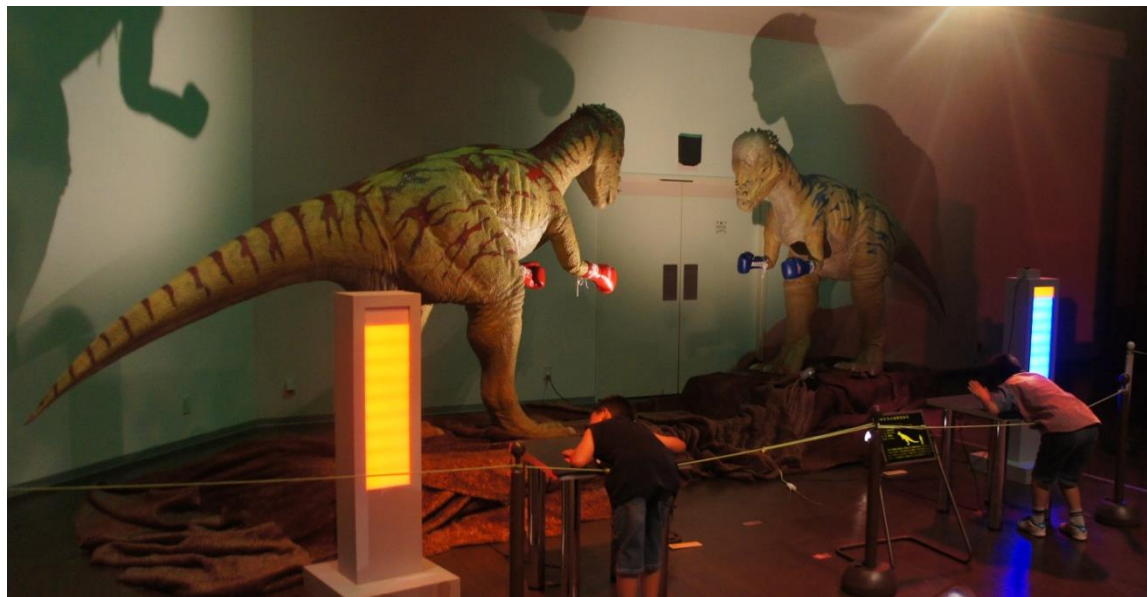
動刻No.	3157
図面No.	536
重量	約 300 kg
必要電源 (単体使用時)	コントロール (AC100V 5A) コンプレッサ (100V 0.75kw)
設置搬送条件	・尾 取外し
動き	頭 : 左右 首 : 上下左右 体 : 上下左右 口 : 開閉(鳴き声) 眼球 : 左右 前肢 : 上下
付属品	・コントロール(別置) ・エアコンプレッサあり ・スピーカ、ケーブル、ホース等
備考	



この恐竜の頭骨の厚さは20cm、長さが60cmあり、石頭のチャンピオンと呼ばれる草食恐竜です。

後ろ足で立ち、頭を低く構えて、特徴的な頭突きの動作をします。

2体のにらみあうパキケファロサウルス。
マイクに向かって声援を送ると、声援の声に合わせてパキケが前に突進して相手を倒します。
沢山声援を送った方が勝ちます。



2018.04

恐竜シリーズ

Pachycephalosaurus

パキケファロサウルス

THE WORLD OF DINOSAURS

動刻No.	3305/06
図面No.	
重量	各 約 350 kg
必要電源 (単体使用時)	コントロール (AC100V 5A) コンプレッサ (三相三線 200V3.7kw)
設置運搬条件	・尾 取外し ・運搬フレーム有
動き	頭 : 上下左右 体 : 上下前後 前肢 : 上下 眼球 : 左右 口 : 開閉(鳴き声)
付属品	・コントロールボックス(別置) ・エアコンプレッサ ・スピーカ、ケーブル、ホース等 ・マイク×2 ・カウンターゲージ×2
備考	2体セット

